

SAMSUNG

Samsung GALAXY Note GT-N7000

מדריך
משתמש
מהיר



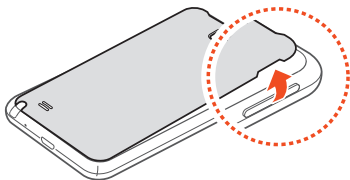
SAMSUNG
mob!le

גרסה האלקטרונית של מדריך
משתמש זה ושל מדריך המשתמש
המלא תוכלו למצוא בכתובת
www.samsungmobile.co.il

הצפייה בגרסה האלקטרונית
מחייבת תחילה התקנה של
תוכנת Adobe Reader, הניתנת
להורדה ללא עלות בכתובת
www.adobe.com

התקנת כרטיס ה-USIM והסוללה

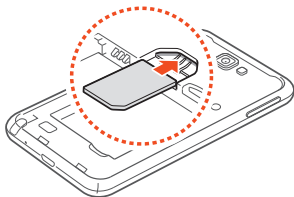
- 1 במידה והטלפון פועל, לחצו והחזיקו את לחצן ההפעלה ובחרו **כיבוי ← אישור** על־מנת לכבות אותו.
- 2 הסירו את כיסוי הגב.



הזהרו שלא לגרום נזק לציפורניים שלכם במהלך הסרת כיסוי הגב

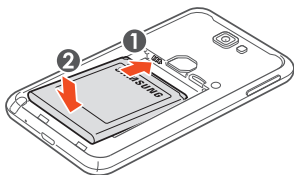


3 הכניסו את כרטיס ה-USIM כאשר המגעים המוזהבים פונים כלפי מטה.

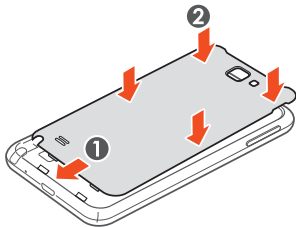


⚠ האנטנה ממוקמת בחלקו העליון של גב המכשיר. אל תסירו את כיסוי ההגנה של האנטנה, מכיוון שהדבר עשוי לגרום נזק לאנטנה.

4 הכניסו את הסוללה.




5 החזירו את כיסוי הגב למקומו.




טעינת הסוללה

לפני שימוש ראשון במכשיר, עליכם לטעון את הסוללה.

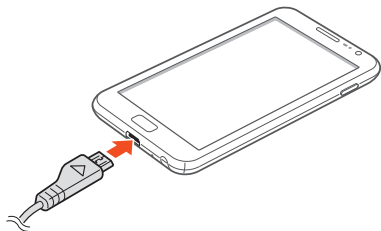
ניתן לטעון את המכשיר באמצעות המטען הנייד שמסופק עימו או על-ידי חיבור המכשיר למחשב באמצעות כבל ה-USB.

 הקפידו להשתמש במטענים וכבלים המאושרים לשימוש על-ידי סמסונג. מטענים וכבלים שלא אושרו לשימוש עלולים לגרום לפיצוץ הסוללה או להזיק למכשיר שלכם.

 במידה הסוללה ריקה לחלוטין מטעינה, לא ניתן להפעיל את המכשיר, גם כאשר המטען מחובר. אפשרו לסוללה ריקה להטען למשך מספר דקות לפני שתנסו להפעיל את המכשיר.

1 / חברו את קצהו הקטן של המטען הנייד למחבר הרב-שימושי כאשר סמל

המשולש שעל המחבר פונה כלפי מעלה.



חיבור לא נכון של המטען הנייד עשוי לגרום נזק חמור למכשיר. אחריות המוצר אינה מכסה כל נזק שיגרם כתוצאה משימוש לא נכון.



2 חברו את המטען הנייד לשקע החשמל.

במהלך הטעינה, יתכן ומסך המגע לא יפעל כתוצאה מאספקת מתח לא יציבה. במקרה כזה, נתקו את המטען מהמכשיר.



3 כאשר הסוללה טעונה במלואה, נתקו תחילה את המטען הנייד מהמכשיר ולאחר מכן משקע החשמל.

⚠ אל תסירו את הסוללה לפני שתנתקו תחילה את המטען הנייד. פעולה זו עלולה לגרום נזק למכשיר.


✍ לחיסכון באנרגיה, נתקו את המטען כאשר אינו בשימוש. המטען אינו מצוייד במתג הפעלה, כך שעליכם לנתק את המטען מהשקע על־מנת להפסיק את אספקת המתח.

הפעלה וכיבוי של המכשיר שלכם

להפעלת המכשיר שלכם, לחצו והחזיקו על לחצן ההפעלה.

במידה ואתם מפעילים את המכשיר בפעם הראשונה, עיקבו אחר ההוראות המוצגות להגדרת המכשיר שלכם.

לכיבוי המכשיר, לחצו והחזיקו על לחצן ההפעלה ובחרו **כיבוי** ← **אישור**.

-  כאשר אתם באזורים שבהם השימוש במכשירים אלחוטיים מוגבל, כמו במטוסים או בבתי-חולים, מלאו אחר כל האזהרות המוצגות וההנחיות שינתנו עלידי אנשי סגל המקום.
- על-מנת להשתמש אך ורק בתכונות המכשיר שאינן דורשות תקשורת, שנו למצב טיסה.

הכרת המכשיר שלכם

מראה מלפנים



* פעיל רק בעת שימוש בתכונת הדיבורית הפנימית או הקלטת סרטון וידאו.

מראה מאחור



* המנעו מלגעת באזור האנטנה או מלכסות אזור זה באמצעות הידיים או חפצים אחרים במהלך השימוש בתקשורת אלחוטית.

לחצנים

| לחצן | פעולה |
|---|---|
|  הפעלה/ כיבוי/ איתחול* / נעילה | הפעלת המכשיר (לחצו והחזיקו); גישה לתפריטים מהירים (לחצו והחזיקו); איתחול המכשיר (לחצו והחזיקו); נעילת מסך המגע. |
|  תפריט | הצגת רשימת אפשרויות זמינות למסך הנוכחי; במצב המתנה, גישה ליישום Google Search (לחצו והחזיקו); הצגת חלון החיפוש במהלך שימוש ביישום (לחצו והחזיקו). |

* במידה ובמהלך תפעול המכשיר אתם חווים תקלות חמורות, פעולת המכשיר אינה חלקה, או שאינו מגיב, יתכן ויהיה עליכם לאתחל אותו על־מנת שניתן יהיה להמשיך להשתמש בו.

| לחצן | פעולה |
|--|---|
|  בית | חזרה למסך ההמתנה; הצגת רשימת היישומים האחרונים (לחצו והחזיקו); הפעלת יישום הפקודות הקוליות (לחצו פעמיים). |
|  חזרה | חזרה אל המסך הקודם. |
|  עוצמת שמע | התאמת עוצמת השמע של המכשיר. |

מסך המגע

מסך המגע של המכשיר שלכם מאפשר לכם לבחור פריטים או לבצע פעולות בקלות. שילטו במסך המגע באמצעות לחיצה, לחיצה והחזקה, או גרירה לאורכו.

מסך ההמתנה

כאשר המכשיר במצב המתנה, יוצג מסך ההמתנה. במסך זה יוצגו סמלי החיווי של

מצב המכשיר שלכם, ווידג'טים, קיצורי דרך להפעלת יישומים ופריטים אחרים.

מסך ההמתנה מורכב ממספר מקטעי תצוגה. דפדפו שמאלה או ימינה אל מקטע של מסך ההמתנה. ניתן גם לבחור בנקודה בחלקו התחתון של המסך על־מנת לעבור ישירות אל מקטע המסך המתאים.

סמלי חיווי

סמלי החיווי מציגים את עוצמת האות, מצב המכשיר, השעה הנוכחית ומידע נוסף בחלקו העליון של המסך.

ווידג'טים

ניתן להשתמש במגוון של ווידג'טים אשר מספקים פעולות ומידע קלים לשימוש והצגה ממסך ההמתנה. הוסיפו ווידג'ט למסך ההמתנה או הסירו את הווידג'ט על־ידי השלכתו לפח האשפה.

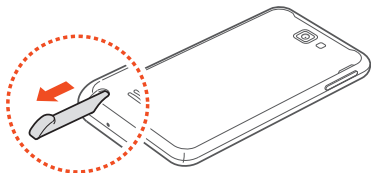
לוח ההתראות, אירועים וחיווי מצב


מלוח ההתראות, ניתן להשתמש בתפריטי קיצור הדרך ולהציג את רשימת ההתראות עבור הודעות, שיחות, אירועים מצב על פעולות שמתבצעות. לחצו על סרגל סמלי

החיווי שבחלקו העליון של המסך וגררו את האצבע כלפי מטה על־מנת להציג את לוח ההתראות. על־מנת להסתיר את הלוח, גרוו את את תחתית הרשימה כלפי מעלה.

שימוש בסיסי בעט הסימון

המכשיר שלכם מסופק עם עט סימון מיוחד. על־מנת לבצע את הפעולות הבאות, הוציאו תחילה את עט הסימון מהחריץ שבחלקו התחתון של המכשיר.



- אל תקפלו את עט הסימון. 
- לא ניתן להחליף את קצהו של עט הסימון.

בנוסף לאפשרויות השליטה הרגילות, כמו לחיצה או החלקה באמצעות האצבע, ניתן לבצע פעולות נוספות באמצעות עט

הסימון. לחצו והחזיקו את הלחצן שבצידו של עט הסימון על־מנת לבצע את הפעולות הבאות:

חזרה

לחצו וגררו את עט הסימון שמאלה על־מנת לחזור אל המסך הקודם.



תפריט

לחצו וגררו את עט הסימון מעלה על־מנת להציג את רשימת האפשרויות הזמינות במסך זה.



צילום מסך

לחצו והחזיקו על המסך לצילום תמונת מסך. לאחר צילום תמונת המסך, תוכלו לאייר עליה, לכתוב עליה, או לחתוך אותה.



התמונה הערוכה תשמר ב**קבצים שלי** ←
ScreenCapture ← **Capture_Edited**

לא ניתן לבצע צילום מסך במהלך השימוש במצלמה או במהלך צפייה בסרטון וידאו.



תזכיר מהיר

בצעו לחיצה כפולה על־מנת להפעיל את יישום התזכירים המהירים.



גישה ליישומים

- 1 במצב המתנה, בחרו **יישומים** להצגת רשימת היישומים.
- 2 דפדפו שמאלה או ימינה למסך יישומים אחר.
- 3 ניתן גם לבחור בנקודה בחלקו התחתון של המסך על־מנת לעבור ישירות אל מקטע המסך המתאים.
בחרו ביישום.
- 4 לחצו [↩] על־מנת לחזור אל המסך הקודם; לחצו על לחצן הבית על־מנת לחזור למסך ההמתנה.

גישה לרשימת היישומים האחרונים

לחצו והחזיקו את לחצן הבית על־מנת להציג את רשימת היישומים שבהם השתמשתם לאחרונה.

הפעלה של מספר יישומים במקביל

המכשיר שלכם מאפשר ריבוי משימות, כך שביכולתכם להפעיל יותר מיישום אחד בו־זמנית.



על־מנת להפעיל מספר יישומים במקביל, במהלך שימוש ביישום, לחצו על לחצן הבית על־מנת לחזור למצב המתנה ולאחר מכן בחרו ביישום שברצונכם להפעיל.

הזנת מלל


ניתן להזין טקסט על־ידי בחירת תווים במקלדת הוירטואלית, או על־ידי הזנה בכתיבה על המסך. ניתן להשתמש באפשרויות העריכה לצורך העתקה וצירוף של טקסט.

מצב כתב יד

מקלדת Samsung מאפשרת מעבר למצב כתב יד לצורך הזנה קלה של טקסט.

על־מנת לעבור למצב כתב־יד, בחרו . כיתבו את הטקסט על לוח ההזנה בכתב־יד. על־מנת לעבור למקלדת Samsung, בחרו .

זיהוי עט הסימון

המכשיר שלכם יכול לזהות הזנה באמצעות עט הסימון. כאשר אתם לוחצים בשדה ההזנה באמצעות עט הסימון, יציג המכשיר אל לוח כתב־היד. על־מנת להשתמש בתכונה זו, בחרו  ← **זיהוי עט**.

חיוג ומענה לשיחה

ניתן לחייג שיחה על־ידי הזנת מספר טלפון או בחירת מספר ברשימת אנשי הקשר. ניתן גם להציג את יומן השיחות על־מנת לחייג שוב אל מספרים שאליהם חייגתם לאחרונה.

חיוג שיחה


הציגו את מסך החיוג, הזינו מספר טלפון ובחרו . לחיוג שיחת וידאו, בחרו .

מענה לשיחה

כאשר מתקבלת שיחה, גררו את  אל מעבר לרדיוס המעגל הגדול.

שליחה וקבלה של הודעות

ניתן לערוך ולשלוח הודעות טקסט (SMS), מולטימדיה (MMS), או דואר אלקטרוני, ולהציג או לנהל הודעות ששלחתם או שקיבלתם.

 בהתאם לספק השירות ולהגדרות המנוי, עשוי השימוש בתכונה זו לשאת בעלויות נוספות. לפרטים, צרו קשר עם ספק השירות שלכם.

הודעות טקסט ומולטימדיה


ניתן לערוך ולשלוח הודעת טקסט פשוטה או הודעת מולטימדיה אשר יכולה להכיל טקסט, תמונה, סרטון וידאו או קובץ קול.

הודעת דואר אלקטרוני

ניתן להשתמש ביישום הדואר האלקטרוני לשליחת הודעות דואר אלקטרוני מהמכשיר שלכם. לפני שתשלחו או תקבלו הודעות דואר אלקטרוני, עליכם להגדיר את חשבון הדואר האלקטרוני שלכם.



חיבור לאינטרנט

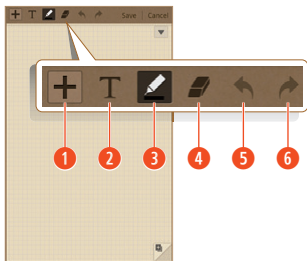
ניתן להתחבר לרשת התקשורת האלחוטית באמצעות תכונת ה-WLAN או לרשת התקשורת הניידת. הפעילו את דפדפן האינטרנט להצגת דפי אינטרנט. תוכלו להגדיר סימניות לדפי האינטרנט המועדפים שלכם או להשתמש בתכונות אינטרנט שונות.

 בהתאם לספק השירות ולהגדרות המנוי, עשוי השימוש בתכונה זו לשאת בעלויות נוספות. לפרטים, צרו קשר עם ספק השירות שלכם.

שימוש ביישום התזכירים


באמצעות היישום תזכיר S, ניתן ליצור תזכירים המכילים תכנים מועשרים עלידי ציור איורים והוספת תמונות או קטעי קול.

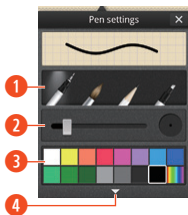
- 1 במצב המתנה, הציגו את רשימת היישומים ובחרו **תזכיר**.
- 2 במידה ואתם מפעילים יישום זה בפעם הראשונה, סמנו את האפשרות **אל תציג שוב** ולאחר מכן בחרו **בוצע**.
- 3 בחרו .
- להזנת טקסט באמצעות המקלדת, בחרו .
- 4 הזינו טקסט או ציירו איור.



| מספר | פעולה |
|------|---------------------------|
| 1 | יצירת תזכיר חדש. |
| 2 | הזנת טקסט באמצעות המקלדת. |

| מספר | פעולה |
|------|--|
| 3 | ציירו איור; שנו את הגדרות העט (לחיצה כפולה). |
| 4 | מחיקת הטקסט או האיור; שנו את עובי המחק או מחקו את הטקסט שהוזן (לחיצה כפולה). |
| 5 | ביטול הפעולה האחרונה |
| 6 | ביצוע חוזר של הפעולה האחרונה. |

על-מנת לשנות את סוג עט הציור, עובי הקו, או צבע העט, לחצו פעמיים על .



| מספר | פעולה |
|------|---------------------|
| 1 | שינוי סוג עט הציור. |

| מספר | פעולה |
|------|--|
| 2 | שינוי עובי הקו. |
| 3 | שינוי צבע העט. |
| 4 | פיתחו להצגת צבעים נוספים או שינוי גוון הצבע. שינוי גוון הצבע זמין כאשר אתם בוחרים במכוון ההבהרה. |

5 בחרו ▼ והוסיפו תמונה או הקלטה קולית.



| מספר | פעולה |
|------|----------------------|
| 1 | גלילת המסך. |
| 2 | הוספת תמונה או טקסט. |
| 3 | הוספת הקלטה קולית. |
| 4 | סימון התזכיר כחשוב. |

להוספת עמוד, בחרו 📄.

ניתן גם לשנות את תמונת הרקע של התזכיר. לחצו [⊞] ← **שנה רקע** ← תמונה.

על מנת להגדיל את הצוגה, הציבו שתי אצבעות על המסך והרחיקו ביניהן. להקטנת התצוגה, קרבו את האצבעות זו לזו. כאשר התצוגה מוגדלת, גררו באמצעות שתי אצבעות על־מנת לגלול בתצוגת המסך.

6 לאחר שסיימתם, בחרו **שמור**.

שימוש ביישום לוח השנה

המכשיר שלכם מספק לוח תכנון משוכלל אשר מאפשר לכם לארגן את לוחות הזמנים והמשימות שלכם בצורה נוחה ויעילה יותר.

למעבר מהיר בין מצבי תצוגת לוח השנה (יומי, שבועי, חודשי או שנתי), הציבו שתי אצבעות על המסך והרחיקו אותן זו מזו או קרבו אותן זו לזו.

הוספת תזכיר מאוייר

1 במצב המתנה, הציגו את רשימת היישומים ובחרו **לוח שנה**.

2 שנו את מצב תצוגת הלוח ל**חודש** (במידה ונדרש).

3 לחצו והחזיקו על יום על־מנת ליצור תזכיר מאוייר.

4 הזינו את הפרטים ובחרו **שמור**.

שימוש בתכונת האזור

במהלך יצירת הודעה, תזכיר או אירוע, ניתן להוסיף תזכיר מאוייר באמצעות פנקס התזכירים. כמו כן, ניתן לאייר על־גבי תמונה באמצעות כלי האזור ביישומי עריכת התמונות או סרטוני הוידאו.

שימוש בפיקוד קולי

תכונת הזיהוי הקולי המובנית מעניקה לכם דרך מהירה וקלה להפעלת יישומים ותכונות. כאשר ידיכם עסוקות בביצוע פעולות אחרות או שאינכם יכולים להביט במסך המכשיר, כמו במהלך נהיגה, תוכלו לומר פקודה לצורך ביצוע פעולה.

- תכונה זו עשויה שלא להיות זמינה במספר שפות.



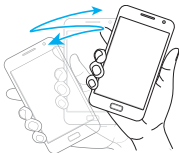
- תכונה זו עשויה שלא להיות זמינה בהתאם לאזורכם ולספק השירות שלכם.

שימוש בתנועות

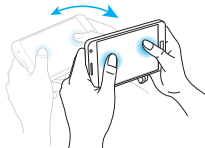
חיישן התנועה המובנה מספק לכם יכולות בקרה משופרות. ניתן לבצע פעולות עלידי הנעת המכשיר או ביצוע פעולות עם הידיים.

ניעור

נערו את המכשיר שלכם על־מנת לחפש אחר מכשירים בעלי התקני Bluetooth.

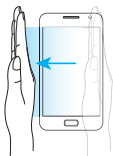


הטייה



תוך אחיזת המכשיר בשתי הידיים, לחצו והחזיקו על שתי נקודות במסך ולאחר מכן הטו את המכשיר אחורה וקדימה על־מנת להגדיל ולהקטין את התצוגה.

החלקה של כף־היד



העבירו את כף־היד שלכם על־פני המסך על־מנת לצלם את המסך.

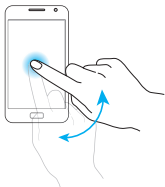
נגיעה בכף־היד



הניחו את כף־היד על המסך על־מנת להשהות נגינת קבצי מדיה או להשתיק את הרדיו.

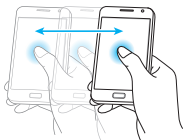
נגיעה וסיבוב

הניחו אצבע על המסך ולאחר מכן סובבו אותה לסיבוב תמונה.



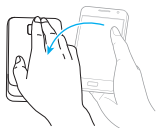
ניעור

לחצו והחזיקו על פריט במסך ולאחר מכן נערו את המכשיר שמאלה או ימינה על־מנת להעביר את הפריט למקטע אחר של מסך ההמתנה או של רשימת היישומים.



הפיכה

הניחו את המכשיר כאשר פניו כלפי מטה על־מנת להשתיק את הצלצול.



טיפים תפעוליים

להישאר מחובר

רוצים להיות מחוברים ומעודכנים כל הזמן? כל שעליכם לעשות זה להתחבר עם חשבון ה-Google שלכם, הכנסו לתפריט הראשי, לחצו על **Gmail** ובצעו כניסה לחשבון. **אין לכם חשבון? תוך כמה צעדים קטנים יהיה לכם.**

יישומים ומשחקים

רוצים יישומים ומשחקים? התחברו הישר מהמכשיר ל-**Market**, הזינו באופן חד-פעמי את פרטי חשבון ה-Gmail שלכם (או צרו חשבון חדש) ותוכלו להוריד אינספור יישומים מכל הסוגים, בגישה אינטואיטיבית וחינמית.

להישאר מעודכן

רוצים להיות מעודכנים? גלילת שורת המצב בחלקו העליון של המסך כלפי מטה תחשוף בפניכם דיווחים שוטפים לגבי מיילים, תוכנות חדשות, הודעות, שיחות שלא נענו ועוד.

התאמה אישית

לחיצה ארוכה על שטח פנוי במסך תקפיץ תפריט שימושי להוספת Widgets, תיקיות, שינוי תמונת הרקע או יצירת קיצורי דרך.

רוצים לשנות את מיקומו של יישום במסך הבית? לחיצה ארוכה על סמל היישום תאפשר לכם לגרור אותו לכל מקום שרק תרצו.

הוספת דפים ותיקות בתפריט הראשי

רוצים להוסיף דפי מסך או תיקיות לפתריט הראשי? לחצו [≡] ← **עריכה** ולאחר מכן לחצו והחזיקו על יישום וגררו אותו אל האפשרות **הוסף דף** או **הוסף תיקייה**.

עושים קצת סדר

אוהבים לסדר את הכל בתיקות? לתוך התיקות שאתם יוצרים ניתן לגרור תוכניות רבות, לחיצה ארוכה על איזור שם התיקייה יאפשר לכם לשנות את שם התיקייה.

דפדוף בדפי המסך

צריכים לדלג במהירות לדף במסך ההמתנה או בתפריט הראשי? לדפדוף מהיר בין דפי מסך ההמתנה או תפריט היישומים, גררו את האצבע על פני נקודות מספרי העמודים שבחלקו התחתון של המסך.

מיקום השעון במסך הנעילה

לשינוי מיקום השעון במסך הנעילה, בחרו **תפריט** ← **הגדרות** ← **תצוגה** ← **תצוגת מסך** ← **מיקום שעון** ← **למעלה**, באמצע או למטה.

הגדרת אפקט לטפט מסך ההמתנה

להגדרת אפקט לטפט מסך ההמתנה, בחרו **תפריט** ← **הגדרות** ← **תצוגה** ← **מצב מסך** ← **דינאמי** או **סרט**.

חיפוש

לחצו [⌘] ← **חיפוש**, לחיפוש מהיר בתפריט אנשי הקשר, חיפוש ב-Google Search ובתפריט דפדפן האינטרנט.

נא לשמור על השקט

רוצים מעבר מהיר בין פרופילים? לחיצה ארוכה על לחצן ⊖ תאפשר לכם מעבר בין מצב **רגיל**, **שקט** או **טיסה** או השתמשו בלחצני עוצמת השמע למעבר מהיר בין המצבים השונים.

מעבר מהיר בין יישומים

במהלך השימוש, לחיצה ארוכה על תאפשר לכם מעבר מהיר בין היישומים הפעילים.

גישה לתפריט הראשי במהלך שיחה

במהלך שיחה, לחיצה על תחזיר אתכם אל המסך הראשי של המכשיר.

שינוי גודל תצוגה

תכונת ה"מולטי טאץ'" של המכשיר מאפשרת הגדלה/הקטנה של תצוגת תמונה, דף אינטרנט או הודעה על ידי פתיחת/סגירת שתי אצבעות במקביל על גבי המסך.

קריאה נוחה של הודעות

בעת קריאת הודעות, סיבוב המכשיר למצב רוחבי יציג מסך מפוצל אשר מציג בחלקו השמאלי את רשימת ההודעות שהתקבלו ובחלקו הימני את תוכן ההודעה שנבחרה.

סיום שיחה בלחצן כיבוי

עלימנת לסיים שיחה בלחיצה על לחצן ההפעלה/כיבוי של המכשיר, בחרו **תפריט** ← **הגדרות** ← **שיחה** ← **מענה/סיום שיחה** ← **ניתוק באמצעות מקש הכיבוי**.

משך תאורת לחצנים

לשינוי משך התאורה של לחצני המכשיר (כ) ו-(מ), בחרו **תפריט** ← **הגדרות** ← **תצוגה** ← **משך תאורת מקשי המגע** ← משך התאורה המבוקש.



SAMSUNG

התוכן והמידע הכלולים בחוברת זו עשויים להשתנות בשל שינויים ועדכונים שיחולו בטלפונים או במערכת הסלולרית. Samsung תספק בהתאם לצורך עדכון נפרד לחוברת זו.

© כל הזכויות שמורות לסאני תקשורת מבית סקייילקס קורפוריישן. אין לצלם, להעתיק או לעשות כל שימוש בידע ו/או בחוברת זו ו/או בחלק ממנה מבלי שיתקבל לכך אישור בכתב ומראש מסאני תקשורת מבית סקייילקס קורפוריישן.

הינו סימן מסחרי רשום של Samsung Electronics.

למידע נוסף, בקרו באתר האינטרנט:
<http://www.samsungmobile.co.il>

נציגים בלעדיים בישראל, סאני תקשורת מבית סקייילקס קורפוריישן בע"מ.

מהדורה מס' 1 | דצמבר 2011
GT-N7000 Quick Start Guide
מק"ט GH68-35918Y

